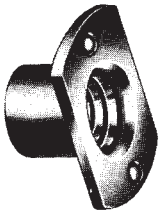
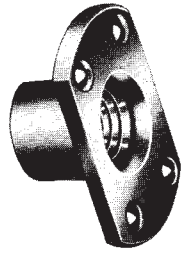
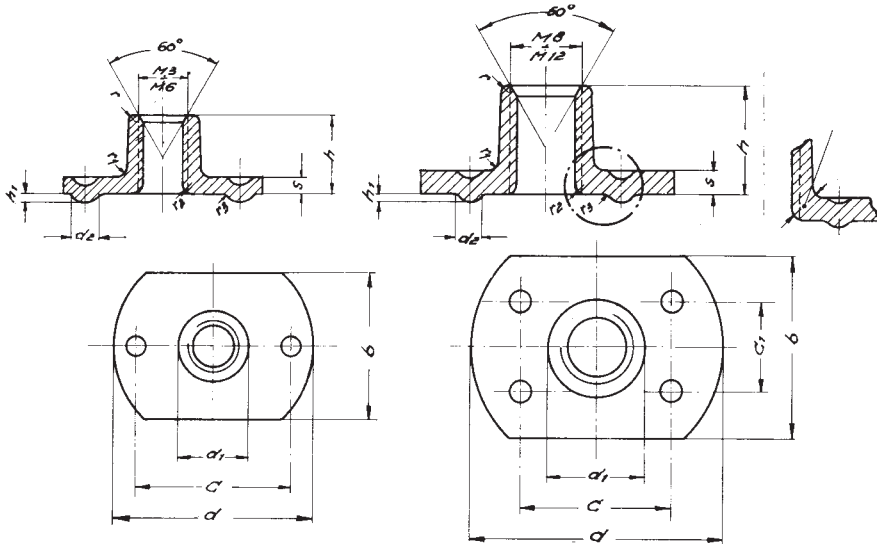


LIMBACH "L" HITSAUSMUTTERI



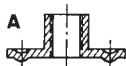
Kierre
M 3 – M 6
1/8" – 1/4" WW
UNC. UNF.



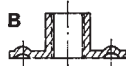
Kierre
M 8 – M 12
5/16" – 1/2" WW
UNC. UNF.

Valmistusaine: syvävedetty, hitsauskelpoinen
vanneteräs DIN 1624 mukaan.
Metallinmustana tai sinkittynä

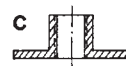
Piirustus No	Tilaus No				Metrisen kierre DIN 13	Laipan Ø	Laipan leveys	Mutterin korkeus	Kierreosan Ø	Käsniän välinen pituus	Käsniän välinen leveys	Käsniän Ø	Käsniän korkeus	Aineen vahvuus	Kierreosan lujuus, kp: A	Kierreosan lujuus, kp: B	Säde r	Säde r1	Säde r2	Säde r3	Paino per 1000 kpl
	A	B	C	D																	
103	751	752	753	754	M 3	17	9	5	4,2	12		3	0,6	0,9	540	500	0,5	1	1,25	0,5	1,2
104	755	756	757	758	M 4	17	9	6	5,0	12		3	0,6	0,9	830	640	0,5	1	1,25	0,5	1,3
105	759	760	761	762	M 5	19	11	7,5	6,4	14		3,2	0,8	1,2	1300	1040	0,5	1	1,25	0,5	2,4
106/2	763	764	765	766	M 6	19	11	7,5	7,3	14		3,2	0,8	1,2	1220	910	0,5	1	1,25	0,5	2,4
106	767	768	769	770	M 6	22	14	8,5	7,7	16		3,5	1	1,5	1880	1410	0,75	1,25	1,5	0,5	4,2
108/2	771	772	773	774	M 8	22	14	8,5	9,5	16		3,5	1	1,5	2150	1260	0,75	1,25	1,5	0,5	4,0
108	775	776	777	778	M 8	26	18	10	10,1	16	10	4	1,1	1,8	3300	2350	0,75	1,5	1,75	0,5	7,6
110	779	780	781	782	M 10	26	18	10,5	11,9	16	10	4	1,1	1,9	3560	2620	0,75	1,5	1,75	0,5	8,0
112	783	784	785	786	M 12	29	20,5	12,5	14,3	17	13	4,2	1,2	2,2	4810	3370	1	2	2,25	0,5	11,8
Tol. +						0,2	0,2	0,2	0,2	0,2	0,2	0,2	0,2	DIN			0,2	0,2	0,2	0,1	
Tol. -						0,2	0,2	0,2	0,2	0,2	0,2	0,2	0,2	1544							



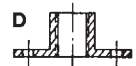
Mallit: Hitsauskäsniät
alaspäin



Hitsauskäsniät
ylöspäin



Sileä laippa



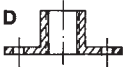
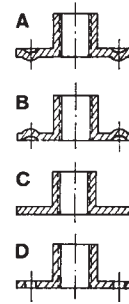
Porausrei'illä
varustettu laippa

Saatavana joitakin kokoja myös kaarevalla laipalla (sisä-ulko) put-
kiasennuksia varten.

Ohjearvoja pistehitsattaessa "L"-hitsausmuttereilla

103 - 112 (M 3 - M 12) A, B, C, D

Koko No	103 + 104	105 + 106/2	106 + 108/2	108 + 110	112
Hitsausvirta, kA	7-8	7,5-9	10	11,5-17,5	17-20
Hitsausaika, sek.	0,06	0,10	0,10	0,14-0,24	0,24-0,28
Elektrodivoima kp	100	120-180	200	280-400	500-600
Pellin vahvuus mm	1-1,5	1-1,5	1,5-2	1-3	1,5-3



103 + 104	:	2-laippaporauksella	=	∅ 2,3
105 + 106/2	:	2-laippaporauksella	=	∅ 2,6
106	:	2-laippaporauksella	=	∅ 3
108/2	:	2-laippaporauksella	=	∅ 3
108 + 100	:	4-laippaporauksella	=	∅ 3,5
112	:	4-laippaporauksella	=	∅ 3,8

Materiaali: 4301 hitsauskelpoinen ruostumaton teräs 18/9

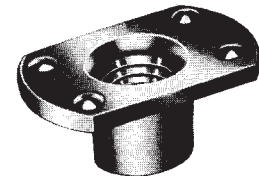
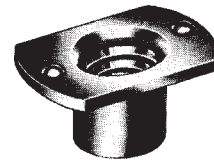
Koko No	103 + 104	105 + 106/2	106 + 108/2	108 + 110
Materiaalin vahvuus	0,8	1	1,25	1,5

103 - 110 (M 3 - M 10) A, B, C



"L" hitsausmuttereita käyttävät:

Ajoneuvoteollisuus – tarvikkeet
Sähköalan tuotevalmistus
Kaukoviestintätekniikka- ja puhelinteollisuus
Maanviljelyskoneteollisuus
Pesu- ja astianpesukonetehtaat
Jääkaappitehtaat
Moottoriteollisuus
Ompelukonevalmistus
Raitio- ja junavaunutehtaat
Liesi- ja uunitehtaat
Valaisinteollisuus
Maalausvälinevalmistus



Lyhyesti sanottuna – kaikkialla, missä kaksi metalliosaa on liitettävä lujasti yhteen.

"L"-hitsausmutterit ovat valmistetut ensiluokkaisesta vanneteräksestä ja varustetut tarkkuuskierteellä. Kuten taulukosta ilmenee, ovat lujuusarvot erittäin korkeat.

Halutessanne lähetämme Teille luonnollisesti mallikappaleita.

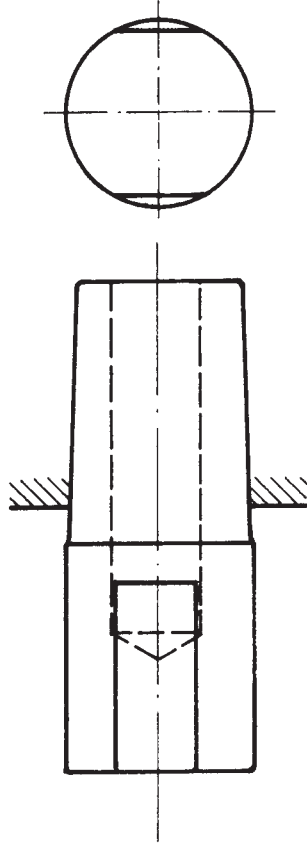


Valmistaja:
KARL LIMBACH & CIE. KG.
D-5650 Solingen 19

EVIMAN OY
HARVISINTIE 93
FIN-02550 EVITSKOIS
TEL. +358 9 2563903

Ylä- ja alaelektrodin järjestely LIMBACH hitsausmuttereille

Rakenne A



Rakenne B

